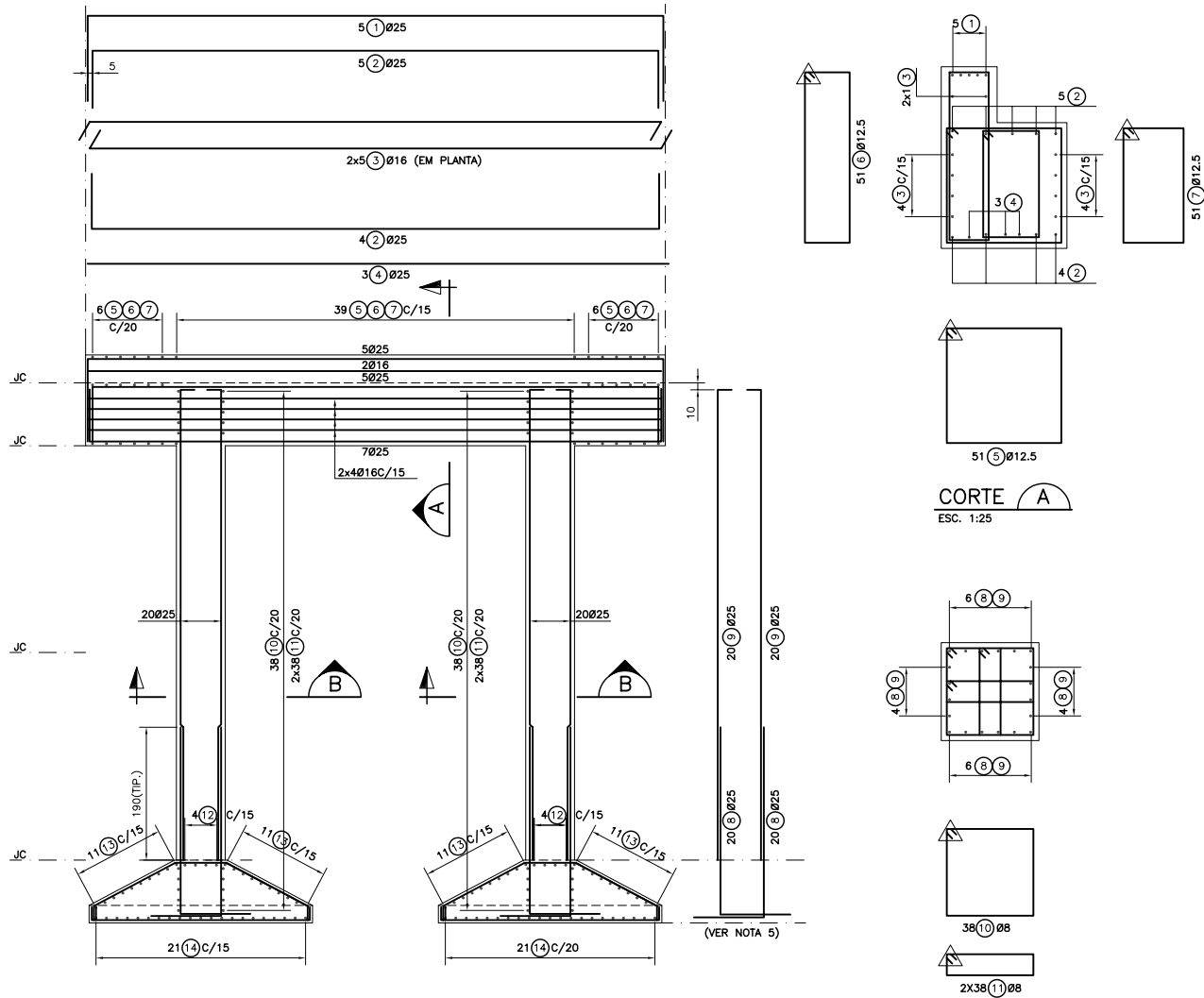
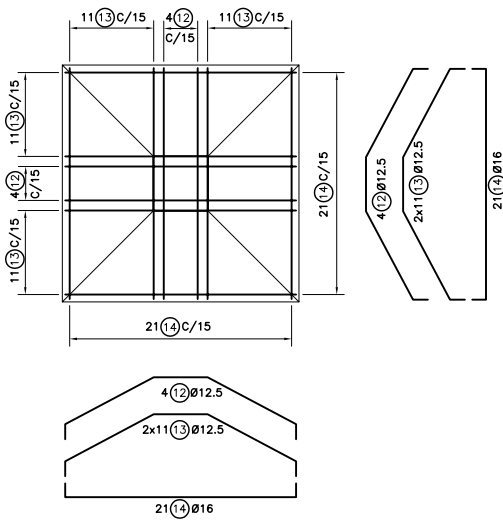


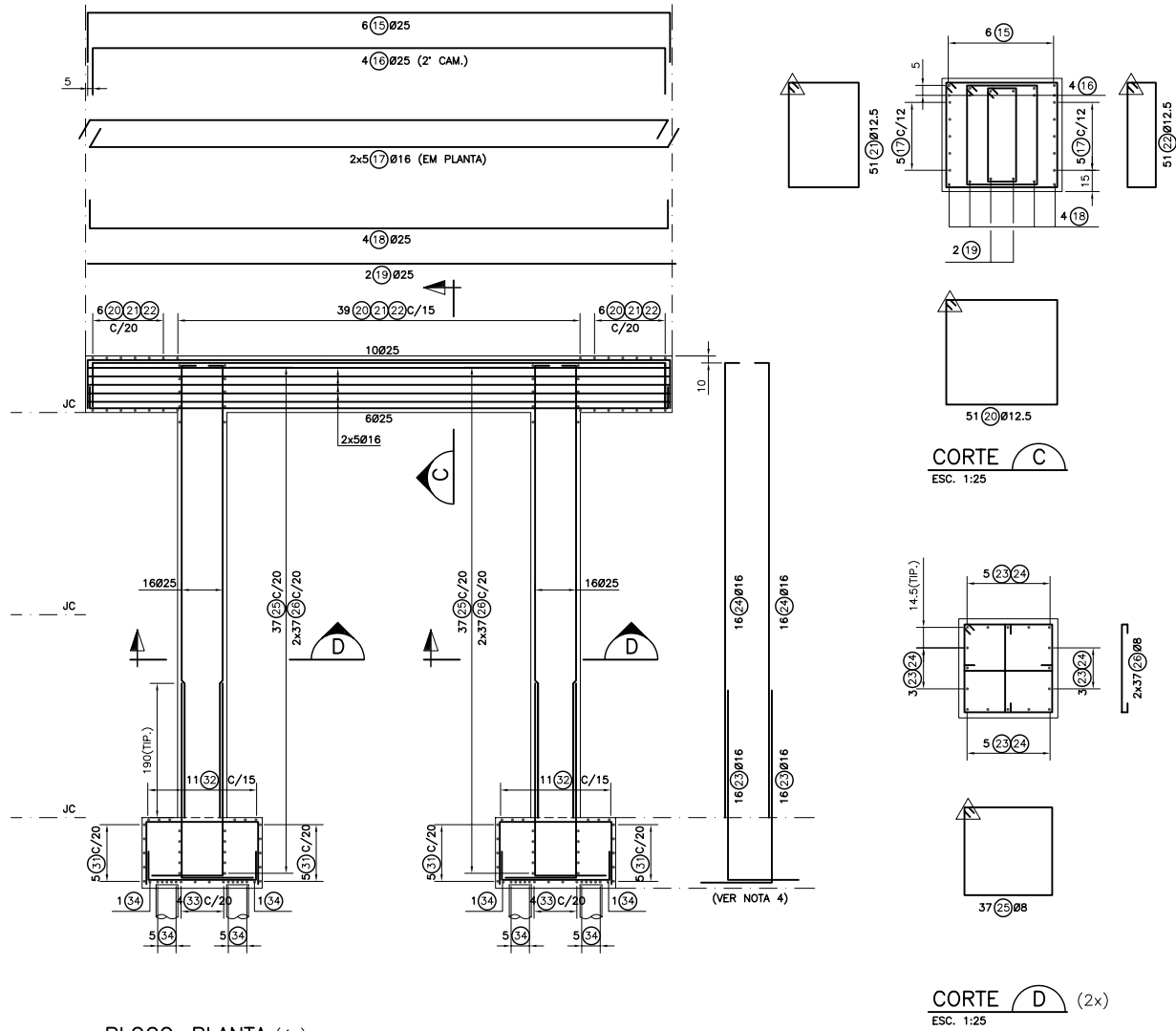
ELEVÇÃO DOS APOIOS INTERMEDIÁRIOS LOCAL A = (2x)
ESC. 1:50



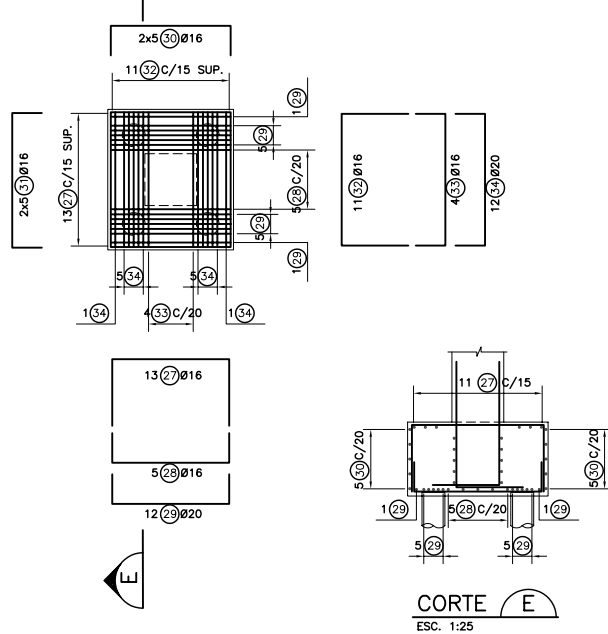
SAPATA-PLANTA (4x)
ESC. 1:50



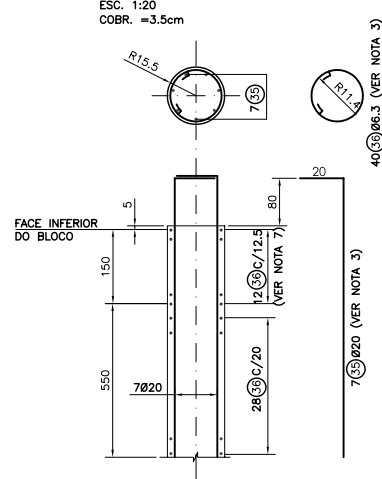
ELEVÇÃO DOS APOIOS INTERMEDIÁRIOS LOCAL B = (2x)
ESC. 1:50



BLOCO-PLANTA (4x)
ESC. 1:50



ESTACAS RAIZ Ø31 (16x)
ESC. 1:20
COBR. = 3.5cm



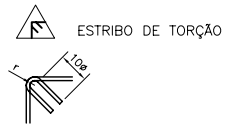
NOTAS

- 1-DIMENSÕES EM CENTIMETRO.
- 2-COBRIMENTOS: TRAVESSAS = 3 cm, DEMAIS = 4 cm, EXCETO ONDE INDICADO.
- 3-COMPRIENTO DA ESTACA RAIZ A SER CONFIRMADO QUANDO DA EXECUÇÃO.
- 4- DOBRAMENTO DA POS. (23) DENTRO DO BLOCO:
10 NA DIREÇÃO DO TRÁFEGO.
6 NA DIREÇÃO DO FLUXO.
- 5- DOBRAMENTO DA POS. (8) DENTRO DO BLOCO:
12 NA DIREÇÃO DO TRÁFEGO.
8 NA DIREÇÃO DO FLUXO.
- 6-AÇO CA-50A f_{yk} = 500MPa
- 7-VEDADA A SUBSTITUIÇÃO POR ESTRIBOS HELICOIDAIS.
- 8-POSICIONAMENTO DAS JUNTAS DE CONCRETAGEM (JC) NOS PILARES: FACE SUPERIOR DO BLOCO OU SAPATA; FACE INFERIOR DA TRAVESSA; COTA MAIS BAIXA DAS EMENDAS E AS DEMAIS, ENTRE ESSAS, EQUIDISTANTES DAS JUNTAS MAIS PRÓXIMAS.

REFERÊNCIAS

- 492-CDF-JQT-A1-E128 LOCAL A PONTE
492-CDF-JQT-A1-E130 LOCAL B PONTE
492-CDF-JQT-A1-E272 LOCAIS A/B/C/N/R/DETALHES
492-CDF-JQT-LM-E264 LOCAIS A/B PONTES

CONVENÇÕES



(JC) JUNTA DE CONCRETAGEM



PROJETO	MILTON VIVAN	DATA	04 07 05
PROJETISTA	SN	DES.	SN
VERIFICAÇÃO	MILTON VIVAN	DATA	04 07 05
APROVAÇÃO	VISTO	DATA	



PROJETO JEQUITAI
ATUALIZAÇÃO DO PROJETO EXECUTIVO E ADEQUAÇÃO DOS ESTUDOS AMBIENTAIS DO APROVEITAMENTO MÚLTIPLO DA BARRAGEM JEQUITAI I

PONTES NOS LOCAIS A e B

MESO E INFRA ESTRUTURAS

ARMADURA DO APOIOS INTERMEDIÁRIOS

SUBSTITUI	SUBSTITUIDO POR	ESCALA INDICADA
DES. N°	492-CDF-JQT-A1-E263	REV. 1 / A